

PANERAI

SERVICE-ANFRAGEFORMULAR

Bitte füllen Sie alle Felder unten aus. Um Ihren Versandkit zu erhalten, muss das ausgefüllte Formular per E-Mail an concierge.europe@panerai.com gesendet werden. Mit einem (*) markierte Felder sind Pflichtfelder.

KONTAKT DETAILS*

Kundenreferenz <small>(von Panerai auszufüllen)</small>		Lieferadresse für den Versandkit	Adresse*
Titel*	Herr Frau		Stadt* Postleitzahl*
Vorname*			Land*
Nachname*		Rücksende- adresse für die Uhr	Adresse
Email*			Stadt Postleitzahl
Landesvorwahl*			Land Identisch mit der Lieferadresse für den Versandkit
Telefonnummer*		Rechnungs- adresse	Adresse
			Stadt Postleitzahl
			Land Identisch mit der Absenderadresse der Uhr

UHRENDETAILS

Seriennummer* <small>(auf Ihrer Uhr eingraviert)</small>	OP	BB
Kreation unter Garantie	Ja Nein	Kaufdatum / / <small>(tt / mm / jjjj)</small>

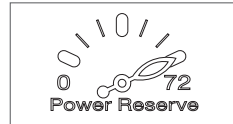
Welches
beschreibt am
besten die
Probleme, die
bei Ihrer Uhr
auftreten?



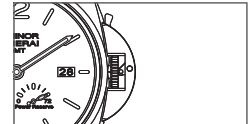
Funktioniert nicht



Uhr bleibt stehen



Gangreserve zu gering



Zeiteinstellung und
Handaufzug

Sind Sie mit der
Zeitgenauigkeit
zufrieden?



Genauigkeit OK

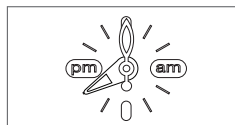


Läuft ungenau

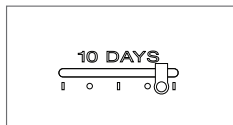


Geht nach

Bitte wählen Sie aus,
welche Funktionen
auf Ihrer Uhr nicht
funktionieren.



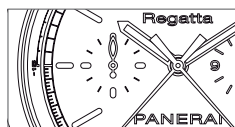
24H-Indikator



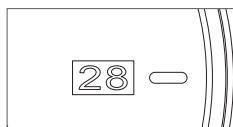
Anzeige der
Gangreserve



Chrono/Flyback



Sekunden
zurückgesetzt



Kalender

Anfrage Service*

Service	Kompletter Service Analysieren und beraten Sie entsprechend		
Polierservice	Vollständiges Polieren (diese Option ist gebührenpflichtig)		
Komponenten angefordert	Lünette	Gehäuseboden	Gehäuse
	Uhrglas	Krone	Zifferblatt
	Drücker	Andere, bitte angeben	_____

Andere Informationen

Informationen

Bitte bewahren Sie unbedingt eine **Kopie** dieses Formulars für Ihre Unterlagen auf und **fotografieren** Sie Ihre Uhr bevor Sie sie versenden. Nur **echte** Officine Panerai-Produkte (außer Uhren und Instrumente) mit einem maximalen Verkaufspreis des Herstellers von 100'000 EUR/CHF/GBP sind für die Dienstleistungen geeignet.

Lieferfrist: Kostenvoranschlag erfolgt bis zu 5 Werktagen nach Erhalt Ihrer Uhr durch unser Service Team. Nach einer kompletten Diagnose können wir die Art der Serviceleistung feststellen und Ihnen einen Kostenvoranschlag zukommen lassen.

Schweiz: Vintage- oder komplizierte Uhren müssen eventuell zur Diagnose kostenlos an die Manufaktur Panerai in der Schweiz geschickt werden. Bitte beachten Sie in solchen Fällen, dass die Vorlaufzeit für eine Kostenvoranschlag mindestens 4 Wochen beträgt. Mit Ihrer Unterschrift auf diesem Formular geben Sie uns Ihre schriftliche Zustimmung, Ihre Uhr bei Bedarf in die Schweiz zu schicken.

Servicebedingungen und Datenschutzrichtlinie: Durch Ihre Unterschrift bestätigen Sie, die Servicebedingungen und Datenschutzrichtlinie (die auf unserer Website zu finden sind) gelesen und akzeptiert zu haben, und stimmen weiterhin zu, Marketinginformationen über Panerai's Kollektionen, Dienstleistungen und anderen Aktivitäten zu erhalten. Sie können uns jederzeit auffordern, das Marketing einzustellen.

Datum*

(tt / mm / jjjj)

/ /

Unterschrift(nur zum Zeitpunkt des
Versands der Uhr erforderlich)