

PANERAI

SERVICE-ANFRAGEFORMULAR

Bitte füllen Sie alle Felder unten aus. Um Ihren Versandkit zu erhalten, muss das ausgefüllte Formular per E-Mail an concierge.europe@panerai.com gesendet werden. Mit einem (*) markierte Felder sind Pflichtfelder.

KONTAKT DETAILS*

Kundenreferenz <small>(von Panerai auszufüllen)</small>		Lieferadresse für den Versandkit	Adresse*	
Titel*	Herr Frau		Stadt*	Postleitzahl*
Vorname*			Land*	
Nachname*		Rücksende- adresse für die Uhr	Adresse	
Email*			Stadt	Postleitzahl
Landesvorwahl*			Land	Identisch mit der Lieferadresse für den Versandkit
Telefonnummer*		Rechnungs- adresse	Adresse	
			Stadt	Postleitzahl
			Land	Identisch mit der Absenderadresse der Uhr

UHRENDetails

Seriennummer* <small>(auf Ihrer Uhr eingraviert)</small>	OP	BB
Kreation unter Garantie	Ja Nein	Kaufdatum / / <small>(tt / mm / jjjj)</small>

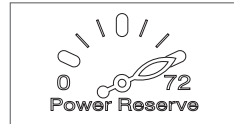
Welches
beschreibt am
besten die
Probleme, die
bei Ihrer Uhr
auftreten?



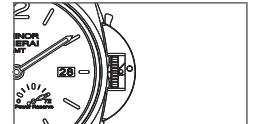
Funktioniert nicht



Uhr bleibt stehen



Gangreserve zu gering



Zeiteinstellung und
Handaufzug

Sind Sie mit der
Zeitgenauigkeit
zufrieden?



Genauigkeit OK

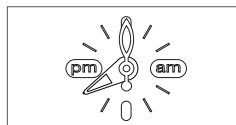


Läuft ungenau

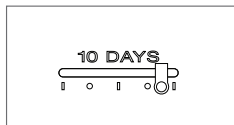


Geht nach

Bitte wählen Sie aus,
welche Funktionen
auf Ihrer Uhr nicht
funktionieren.



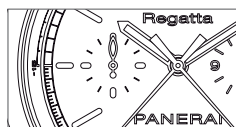
24H-Indikator



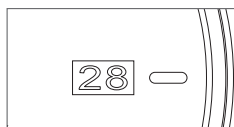
Anzeige der
Gangreserve



Chrono/Flyback



Sekunden
zurückgesetzt



Kalender

Anfrage Service*

Service	Kompletter Service Analysieren und beraten Sie entsprechend		
Polierservice	Vollständiges Polieren (diese Option ist gebührenpflichtig)		
Komponenten angefordert	Lünette	Gehäuseboden	Gehäuse
	Uhrglas	Krone	Zifferblatt
	Drücker	Andere, bitte angeben	_____

Andere Informationen

Informationen

Bitte bewahren Sie unbedingt eine **Kopie** dieses Formulars für Ihre Unterlagen auf und **fotografieren** Sie Ihre Uhr bevor Sie sie versenden. Nur **echte** Officine Panerai-Produkte (außer Uhren und Instrumente) mit einem maximalen Verkaufspreis des Herstellers von 100'000 EUR/CHF/GBP sind für die Dienstleistungen geeignet.

Lieferfrist: Kostenvoranschlag erfolgt bis zu 5 Werktagen nach Erhalt Ihrer Uhr durch unser Service Team. Nach einer kompletten Diagnose können wir die Art der Serviceleistung feststellen und Ihnen einen Kostenvoranschlag zukommen lassen.

Schweiz: Vintage- oder komplizierte Uhren müssen eventuell zur Diagnose kostenlos an die Manufaktur Panerai in der Schweiz geschickt werden. Bitte beachten Sie in solchen Fällen, dass die Vorlaufzeit für eine Kostenvoranschlag mindestens 4 Wochen beträgt. Mit Ihrer Unterschrift auf diesem Formular geben Sie uns Ihre schriftliche Zustimmung, Ihre Uhr bei Bedarf in die Schweiz zu schicken.

Nutzungsbedingungen und Datenschutzrichtlinie: Panerai verarbeitet Ihre personenbezogenen Daten gemäß unserer Datenschutzrichtlinie, welche auf unserer Website zu finden ist.

Einzelheiten darüber, wie wir Ihre personenbezogenen Daten verarbeiten und an wen Sie sich für weitere Informationen oder zur Ausübung Ihrer Rechte wenden können, finden Sie in der Datenschutzrichtlinie.

Bitte beachten Sie, dass Sie durch das Absenden dieser Serviceanfrage bestätigen, dass Sie die Nutzungsbedingungen und die Datenschutzrichtlinie von Panerai gelesen und akzeptiert haben, die auf der Website zu finden sind, und auch damit einverstanden sind, Marketinginformationen über die Kollektionen, Dienstleistungen und andere Aktivitäten von Panerai zu erhalten. Sie können uns jederzeit auffordern, das Marketing einzustellen.