

PANERAI

FORMULARIO DE SOLICITUD DE SERVICIO

Por favor complete todos los campos a continuación digitalmente. El formulario completo debe enviarse por correo electrónico a conciERGE.europe@panerai.com para recibir su kit de envío. Los campos marcados con (*) son obligatorios.

DETALLES DE CONTACTO*

Referencia de cliente <small>(a rellenar por Panerai)</small>		Dirección de entrega del kit de envío	Dirección*
Tratamiento*	Sr. Sra. Srta.		Ciudad*
Nombre*			Código postal*
			País*
Apellido*		Dirección de devolución del reloj	Dirección
Email*			Ciudad
Código de país*			Código postal
			Misma dirección de entrega del Kit de envío
Teléfono*		Dirección de facturación	Dirección
			Ciudad
			Código postal
			Misma dirección de devolución de reloj

DETALLES DE RELOJ

Número de serie* <small>(grabado en su reloj)</small>	OP	BB
Creación bajo garantía	Si No	Fecha de compra / / <small>(dd / mm / aaaa)</small>

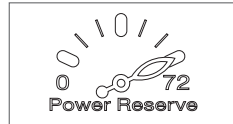
¿Qué es lo que mejor describe los problemas que está experimentando su reloj?



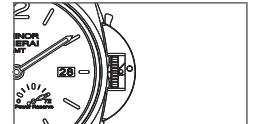
No funciona



A veces se para



No mantiene la reservade marcha



Ajuste de tiempo y cuerda manual del reloj

¿Está satisfecho con la precisión de la hora?



Precisión OK

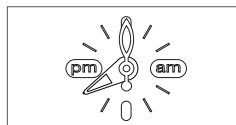


Adelanta

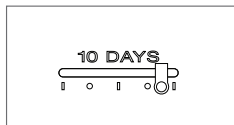


Atrasa

Por favor, elija las funciones que no funcionan en su reloj.



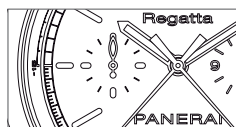
Indicador 24H



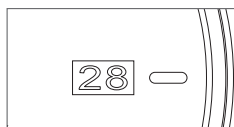
Pantalla de reserva de marcha



Chrono/Flyback



Restablecimiento de los segundos



Calendario

Servicio solicitado*

Servicio	Revisión completa	Analizar y asesorar en consecuencia	
Pulido	Pulido completo (esta opción es con cargo)		
Reemplazar partes	Bisel	Fondo de la caja	Caja
	Cristal del reloj	Corona	Esfera
	Pulsador	Otro (s):	

Otras observaciones

Información

Por favor, asegúrese de **guardar una copia** de este formulario y **tomar una foto** de su reloj antes de enviarlo para sus archivos. Sólo los productos **originales** de Officine Panerai (que no sean relojes de péndulo, relojes de mesa o instrumentos) con un precio máximo de venta al público del fabricante de 100.000 EUR/CHF/GBP son elegibles para los servicios.

Plazos de entrega: Por favor, espere hasta 5 días hábiles desde la recepción de su reloj por nuestro Centro de Servicio para que su reloj sea procesado por nuestro equipo. Después de un diagnóstico completo, podremos determinar el tipo de servicio requerido y proporcionarle un presupuesto.

Suiza: Los relojes antiguos o complicados pueden tener que ser enviados a la Manufactura Panerai en Suiza para su diagnóstico, sin coste alguno. En tales casos, tenga en cuenta que el plazo para obtener un presupuesto es de un mínimo de 4 semanas. Al firmar este formulario, nos da su aprobación por escrito para enviar su reloj a Suiza si es necesario.

Condiciones de servicio y política de privacidad: Panerai procesará su información personal de acuerdo con nuestra política de privacidad que puede encontrar en nuestra página web.

Consulte la política de privacidad para obtener detalles sobre cómo procesamos su información personal y con quién puede ponerse en contacto para obtener más información o para ejercer sus derechos.

Tenga en cuenta que al enviar esta solicitud de servicio, confirma que ha leído y aceptado las Condiciones de servicio y la política de privacidad de Panerai que puede encontrar en nuestra página web, y además acepta recibir información de marketing sobre las colecciones, servicios y otras actividades de Panerai. Puede solicitar que dejemos de enviarle información en cualquier momento.