

PANERAI

FORMULAIRE DE DEMANDE DE SERVICE

Veuillez remplir numériquement tous les champs ci-dessous. Le formulaire rempli doit être envoyé par courrier électronique à concierge.europe@panerai.com pour recevoir votre kit d'expédition. Les champs marqués d'une (*) sont obligatoires.

VOS COORDONNÉES*

Référence Client
(à remplir par Panerai)

Civilité*

M.

M^{me}.

M^{lle}.

Adresse de
livraison du
kit
d'expédition

Adresse*

Ville*

Code postal*

Prénom*

Pays *

Nom*

Adresse de
livraison de
la montre

Adresse

Ville

Code postal

Email*

Pays

Identique à l'adresse de
livraison du kit d'expédition

Indicatif pays*

Téléphone*

Adresse de
facturation

Adresse

Ville

Code postal

Pays

Identique à l'adresse de
livraison de la montre

INFORMATIONS RELATIVES À VOTRE MONTRE

Numéro de série*
(gravé sur votre création)

OP

BB

Création sous garantie

Oui

Non

Date d'achat

/

/

(jj / mm / aaaa)

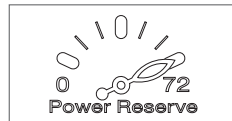
Qu'est-ce qui décrit
le mieux les
problèmes auxquels
votre montre est
confrontée ?



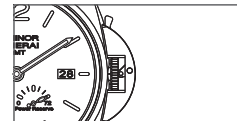
Elle ne marche plus



Elle s'arrête
occasionnellement



Elle ne tient pas la
réserve de marche



Mise à l'heure et remontage
manuel défectueux

Êtes-vous satisfait
de la précision de
l'heure ?



Bonne précision

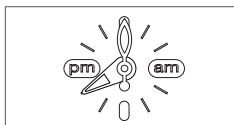


Elle tourne rapidement

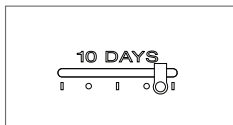


Elle tourne lentement

Veuillez choisir les
éléments qui ne
fonctionnent pas sur
votre montre.



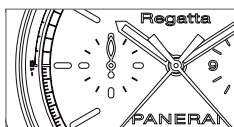
Indicateur 24H



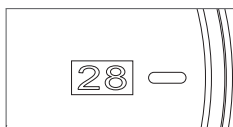
L'affichage de votre
réserve de marche



Chrono/Flyback



Remise à zéro des
secondes



Date

Service demandé*	Service	Service complet		Analyser et conseiller en conséquence	
	Polissage	Polissage complet (cette option est payante)			
	Remplacer les pièces	Lunette	Dos du boîtier	Boîtier	
		Verre	Couronne(s)	Cadran	
		Poussoir(s)	Autre, veuillez préciser		

Autres observations

Information

Pour vos dossiers, veuillez-vous assurer de **conserver une copie** de ce formulaire et de **prendre une photo** de votre montre avant de l'envoyer. Seuls les produits Officine Panerai **authentiques** (autres que les horloges et les instruments) avec un prix de vente maximal de 100 000 EUR/CHF/GBP peuvent bénéficier des services.

Délais: votre montre sera prise en charge par notre équipe dans un délai de 5 jours ouvrables au plus tard à compter de sa réception dans notre centre d'assistance technique. Après avoir réalisé un diagnostic complet, nous pourrions déterminer le type de service à réaliser et serons en mesure de vous fournir un devis.

Suisse: Les montres anciennes ou compliquées peuvent devoir être envoyées à la Manufacture Panerai en Suisse pour un diagnostic, à nos frais. Dans ce cas, veuillez noter que le délai pour obtenir une estimation des coûts est de 4 semaines minimum. En signant ce formulaire, vous nous donnez votre accord écrit pour envoyer votre montre en Suisse si nécessaire.

Modalités de service et politique de confidentialité: Panerai traitera vos informations personnelles conformément à notre politique de confidentialité (qui peut être consultée sur notre site Web). Veuillez vous référer à la politique de confidentialité pour plus de détails sur la façon dont nous traitons vos informations personnelles et qui vous pouvez contacter pour plus d'informations ou pour exercer vos droits. Veuillez noter qu'en envoyant cette demande de service, vous confirmez que vous avez lu et accepté les conditions d'utilisation et la politique de confidentialité de Panerai (qui peuvent être consultées sur notre site Web), et acceptez en outre de recevoir des informations commerciales sur les collections, services et autres activités de Panerai. Vous pourrez nous demander d'arrêter ces envois à tout moment.