

PANERAI

MODULO DI RICHIESTA SERVIZIO

Si prega di compilare digitalmente tutti i campi sottostanti. Il modulo compilato deve essere inviato tramite e-mail a concierge.europe@panerai.com per ricevere il kit di spedizione. I campi contrassegnati con (*) sono obbligatori.

INFORMAZIONI DI CONTATTO*

Riferimento cliente <small>(da compilare a cura di Panerai)</small>				Indirizzo di consegna del kit di spedizione	Indirizzo*	
Codice fiscale*					Città*	Codice postale*
Titolo* Sig. Sig ^{na} . Sig ^{ra} .					Nazione*	
Nome*				Indirizzo di restituzione dell'orologio	Indirizzo	
Cognome*					Città	Codice postale
Email*					Nazione	Identico all'indirizzo di consegna del kit di spedizione
Prefisso internazionale*				Indirizzo di fatturazione	Indirizzo	
Telefono*					Città	Codice postale
					Nazione	Identico all'indirizzo di restituzione dell'orologio

DETTAGLI OROLOGIO

Numero di serie* <small>(inciso sull'orologio)</small>	OP	BB
Creazione in garanzia	Si No	Data di acquisto / / <small>(gg / mm / aaaa)</small>

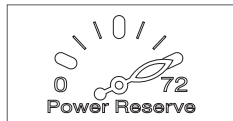
Quali sono i problemi che il suo orologio sta vivendo?



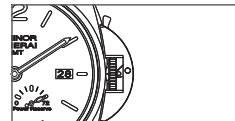
Non funziona



A volte si ferma



Non mantiene la riserva di carica



Regolazione dell'ora e carica manuale

È soddisfatto della precisione dei tempi?



Precisione OK

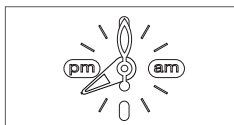


Anticipa

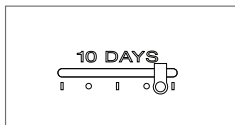


Ritarda

La preghiamo di scegliere quali funzioni non funzionano sul suo orologio?



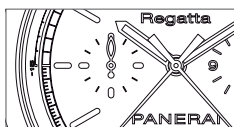
Indicatore 24H



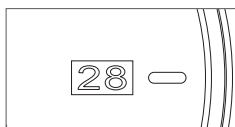
Visualizzazione della riserva di carica



Chrono/Flyback



Reset dei secondi



Calendario

Servizio richiesto*	Servizio	Servizio completo	Analizzare e consigliare di conseguenza	
	Lucidatura	Lucidatura completa (questa opzione è a pagamento)		
	Sostituire componenti	Lunetta	Fondello dell'orologio	Cassa
		Vetro	Corona	Quadrante
		Pulsante	Altro, specificare:	

Altre osservazioni

Informazioni

La preghiamo di **conservare una copia** di questo modulo e di **scattare una foto** dell'orologio prima di spedirlo per il suo archivio. Solo i prodotti **autentici** Officine Panerai (diversi dagli orologi da tavolo, orologi a pendolo e dagli strumenti) con un prezzo di vendita al dettaglio massimo del produttore di 100'000 EUR/CHF/GBP possono beneficiare dei servizi.

Tempo di servizio: sono consentiti fino a 5 giorni lavorativi dalla ricezione del Suo orologio da parte del nostro Centro Servizio Tecnico affinché questo sia preso in carico dal nostro team. A seguito di un'analisi completa, saremo in grado di determinare il tipo di servizio necessario e comunicarle il preventivo.

Svizzera: Orologi d'epoca o orologi complicati potrebbero dover essere inviati gratuitamente alla Manifattura Panerai in Svizzera per una diagnosi. In questi casi, la preghiamo di notare che il tempo necessario per ottenere un preventivo di spesa è di almeno 4 settimane. Firmando questo modulo, ci dà il suo consenso scritto per l'invio dell'orologio in Svizzera, se necessario.

Condizioni di Servizio e Informativa sulla Privacy: Panerai elaborerà le tue informazioni personali in conformità con la nostra politica sulla privacy che può essere consultata sul sito web.

Si prega di fare riferimento alla politica sulla privacy per i dettagli su come vengono elaborate le informazioni personali e chi contattare per ulteriori informazioni o per esercitare i propri diritti.

Si prega di notare che inviando questa richiesta di servizio, confermi di aver letto e accettato le Condizioni di servizio e l'informativa sulla privacy di Panerai che possono essere consultate sul sito web e accetti inoltre di ricevere informazioni di marketing sulle collezioni, i servizi e altre attività di Panerai. Puoi decidere di interrompere questo servizio di marketing in qualsiasi momento.